

HET MENSELIJK SKELET

vanaf 9 jaar

groep 6, 7 & 8

voorbereidingstijd: 5 min

lesduur: 60 min

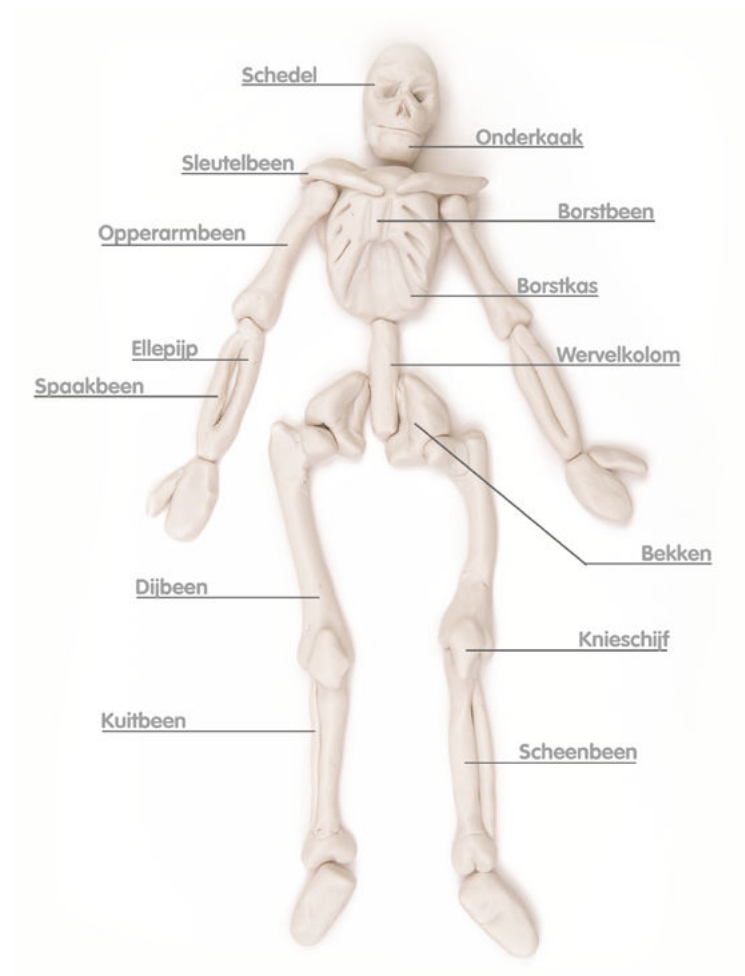
wereldoriëntatie

MATERIALEN

- Zachtblijvende klei zoals Creall Therm soft
- Kleigereedschap zoals Creall Spatulas
- A3-papier
- Afbeelding van het menselijk skelet

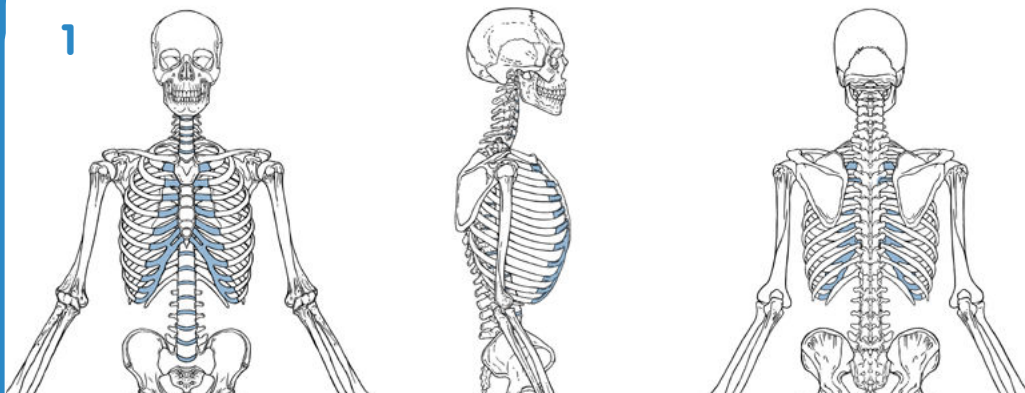
LEERDOEL

Onderzoeken van de bouw en functie van het skelet.



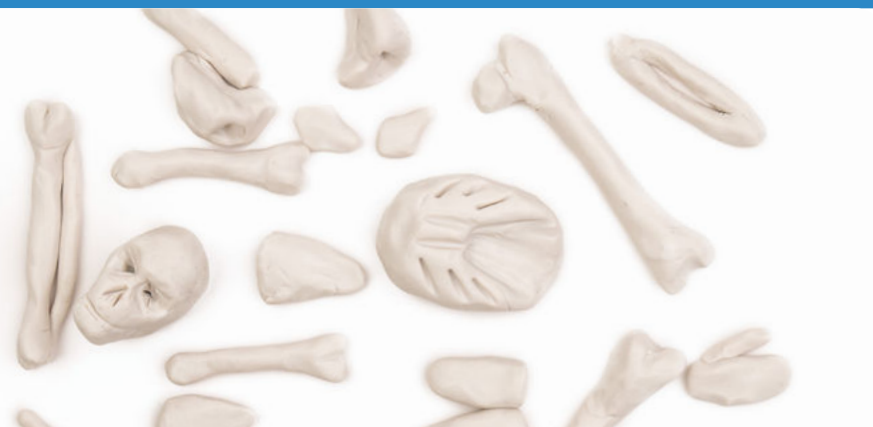
HET MENSELIJK SKELET

1



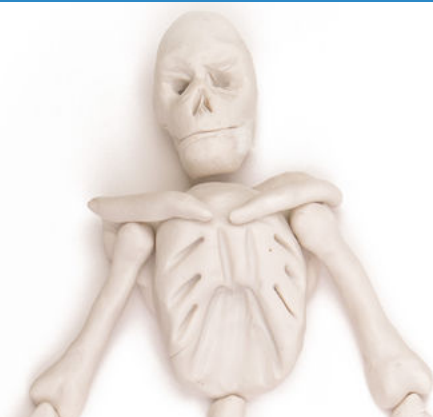
Laat het menselijk skelet zien. Vraag naar en vertel over de functie en namen van de verschillende botten. Laat de leerlingen een paar botten bij hunzelf voelen, zoals het sleutelbeen of de knieschijf.

2



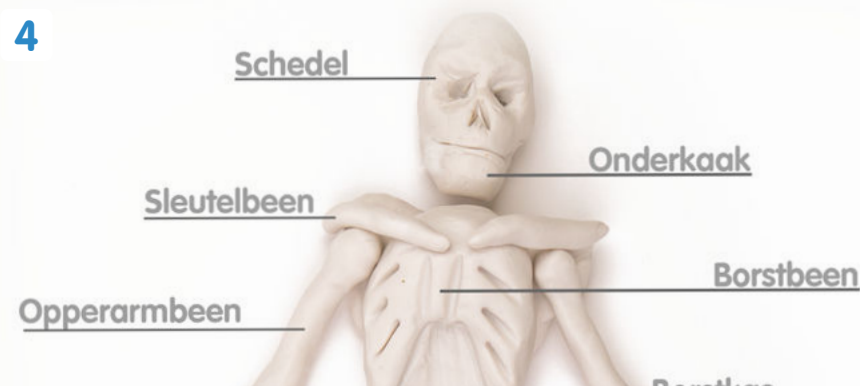
De leerlingen kleien nu de onderdelen van het skelet. Laat ze vooral de onderdelen die besproken zijn iets gedetailleerder kleien.

3



Laat de leerlingen de onderdelen op de goede volgorde op het vel papier leggen. Hoe en waar zijn de onderdelen met elkaar verbonden?

4



Als de skeletten klaar zijn, schrijven de leerlingen de namen van de geleerde onderdelen erbij.